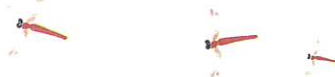


園だより 9月

たがみ台保育園 R6.9.2 発行

Tel 099-296-1861

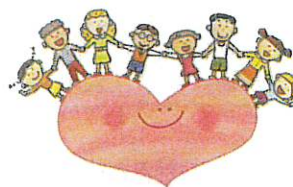
Hp090-8394-0006



台風10号が過ぎ、安定した天候が続いていますが、県内ではいまだ、停電等の影響を受けている地域があるようです。穏やかな日常にもどる日を願うばかりです。

さて、朝夕の空の色や肌を触れる風に、どこことなく季節の移り変わりを感じます。いよいよ9月!! 日中はまだまだ暑い日が続きますが、保育園の大きな行事である家族運動会に向けて、子ども達・職員全員で心を一つに、ワクワク楽しみながら取り組んでいきたいと思ひます。

いのちのつながり



先月のお盆前に「いのちのまつり」という絵本を子ども達に読み聞かせをしました。「坊やに命をくれた人はだれ？」の問いかけに始まり、この絵本を通して、数えきれないご先祖様が、誰一人欠けても自分は生まれてこない。命は目に見えないけど、ずっとずっとつながっていくということを知り、それぞれの子も達何かを感じたようです。

今月は敬老の日に、また家族運動会があり、ご家族がお揃いになる機会も増えることでしよう。

ご家族で、楽しい時間を過ごされる中で、おじいちゃんおばあちゃんのお話や、お互いのいいところ探し、またありがとうの気持ちなど、伝えあうのもいいですね。

そして、話の後には是非、子ども達にどんな気持ちになった?など、聞いてみてください。子ども達にどんなことを感じて、どんなことを考えているか、また、言葉のやり取りを通して、人との関わり、コミュニケーション(社会性)にもつながり、きっと家族の絆も深まることと思ひます。子ども達の心の中に、ご家族のあたたかさやぬくもりが膨らみ、心の栄養となり生きる力になることでしよう。

今月中旬に開催される「家族運動会」では、ご家族皆さんと一緒に、体を動かして楽しみながらお子さんの成長を喜び合い、命のつながりを感じながら、楽しいひと時を過ごしていただきたいと思ひます。

いのちのつながりを描いた絵本



とっても素敵な絵本です。保育園の図書コーナーも始まりましたので、是非利用されてくださいね!!



9・10月行事予定

※行事について変更になることがあります。その都度イロドリや掲示にてお知らせ致します。

9 月				10 月			
1	日			1	火		
2	月			2	水		
3	火	運動会練習(公園)	3歳児以上児	3	木		
4	水			4	金		
5	木	誕生会	全園児	5	土		
6	金	運動会練習(公園)	3歳児以上児	6	日		
7	土			7	月		
8	日			8	火	英語であそぼう	年中・年長児
9	月	運動会練習(公園)	3歳児以上児	9	水	栗拾い	年長児
10	火	おはなしの会	年中・年長児	10	木	誕生会	全園児
11	水	運動会練習(公園)	3歳児以上児	11	金		
12	木			12	土		
13	金	家族運動会予行練習 愛情弁当	3歳以上児 全園児	13	日		
14	土			14	月	スポーツの日	
15	日			15	火		
16	月	敬老の日		16	水		
17	火			17	木	年中・年長体操教室 避難訓練	年中・年長児 全園児
18	水	十五夜会	全園児	18	金	芋ほり	3歳以上児
19	木			19	土	愛情弁当	全園児
20	金	運動会前日準備		20	日		
21	土	家族運動会	全園児	21	月		
22	日	秋分の日		22	火	幼保小公開保育	
23	月	振替休日		23	水		
24	火	地域交流会	年長児	24	木	セイカスイミング	年中児希望者
25	水			25	金	英語であそぼう 2歳児・年少体操教室	年中・年長児 2歳児・年少児
26	木	年中・年長体操教室 避難訓練	年中・年長児 全園児	26	土	年中児個人面談(11月1日まで)	年中児保護者
27	金	2歳児・年少体操教室 ことばの教室 9:45~	2歳児・年少児 年長児	27	日		
28	土			28	月		
29	日			29	火	おはなしの会	年中・年長児
30	月	英語であそぼう	年中・年長児	30	水	セイカスイミング	年長児希望者
				31	木	↓	

★9・10月の保護者参加予定行事★

- ・9/21(土) 家族運動会…全園児、保護者参加で行います。
時間は午前中で終了予定です。
- ※9/20(金) 家族運動会前日準備のため、夕方ご都合がつかれる方は、
早めのお迎えのご協力をお願い致します。
- ・10/26~11/1 年中個人面談…年中児保護者は期間中いずれかの日に
面談を行います。
- ※土曜日は職員研修、行事等の準備を計画しております。家庭保育が可能な
ご家庭はご協力をお願い致します。

日頃より登園時間のご協力を頂きありがとうございます。
今後も子どもたちの準備等も含め **8:45 までの登園**を心がけましょう。

(誕生会)

3歳以上児(ひばり・ちどり・つばめ)
は白ご飯はおりません。
お弁当袋にランチョンマットのみ入れ
準備をお願い致します。

(英語であそぼう)

年中児…10:15~
年長児…10:45~



(おはなしの会)

年中児…10:15~
年長児…10:45~

